

Indicazioni per utilizzo Office 365 e piattaforma TEAMS

Per l' a.s. 2020-21 a livello di istituto saranno utilizzate le applicazioni di Office 365 Education che offre una serie di strumenti utilizzabili on line, tra cui Microsoft Teams (già sperimentato durante il periodo di DAD nella seconda parte dello scorso a.s.), lo strumento adottato dalla nostra scuola per riunioni, incontri online, videolezioni, videoconferenze ecc.....

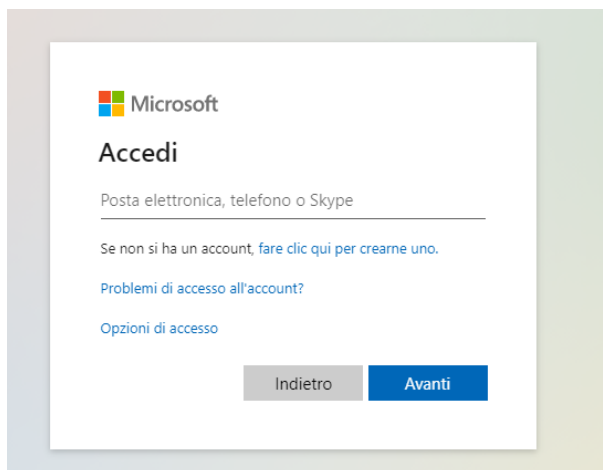
Microsoft Teams è un'app gratuita facente parte del pacchetto Office 365 for Education che, per il suo utilizzo, prevede la registrazione sul relativo portale/sito: <https://portal.office.com>

Ad ogni studente è stata assegnata una mail istituzionale nella forma: nome.cognome@istitutobachelet.edu.it e una password che inizialmente saranno utilizzate come credenziali per effettuare il primo accesso a Office 365 e successivamente a MS Teams. Tali credenziali saranno inviate ad ogni studente all'indirizzo mail comunicato alla scuola (all'atto dell'iscrizione). La password, utilizzata per il primo accesso, dovrà essere modificata. È importante fare attenzione a non dimenticare la nuova password perché, in caso di smarrimento, non sarà possibile scegliere una nuova password in autonomia, ma si dovrà far riferimento all'Ufficio Tecnico per il cambio.

E' possibile utilizzare la piattaforma Teams direttamente sul portale di Office 365, cioè via browser, ma è consigliabile scaricare l'app MS Teams e installarla in locale, sul proprio dispositivo. Questa seconda opzione rende il collegamento in videochiamata più veloce e in generale di migliore qualità. MS Teams è disponibile sia per computer sia per smartphone e tablet.

Pertanto le istruzioni da seguire per la registrazione sono le seguenti:

- 1) Aprire la vostra mail e recuperare utente (nome.cognome@istitutobachelet.edu.it) e password
- 2) Accedere al sito <https://portal.office.com>;



Inserire il proprio indirizzo mail istituzionale: (nome.cognome@istitutobachelet.edu.it). Nella tipologia di accesso compare la scelta: account aziendale/dell'istituto d'istruzione o account personale: scegliere **account dell'istituto di istruzione**.

N.B. se durante l'operazione dovesse presentarsi, ad esempio, un account sconosciuto del tipo cognome.nome@istitutovbachelet.onmicrosoft ... senza la possibilità di sovrascriverlo, scegliete l'opzione "accedi con un altro utente".

- 3) Inserire la password pervenuta via mail;
- 4) dopo il primo accesso effettuare il cambio password:



_____ @istitutobachelet.edu...

Aggiorna password

È necessario aggiornare la password perché questo è il primo accesso o perché la password è scaduta.

Password corrente

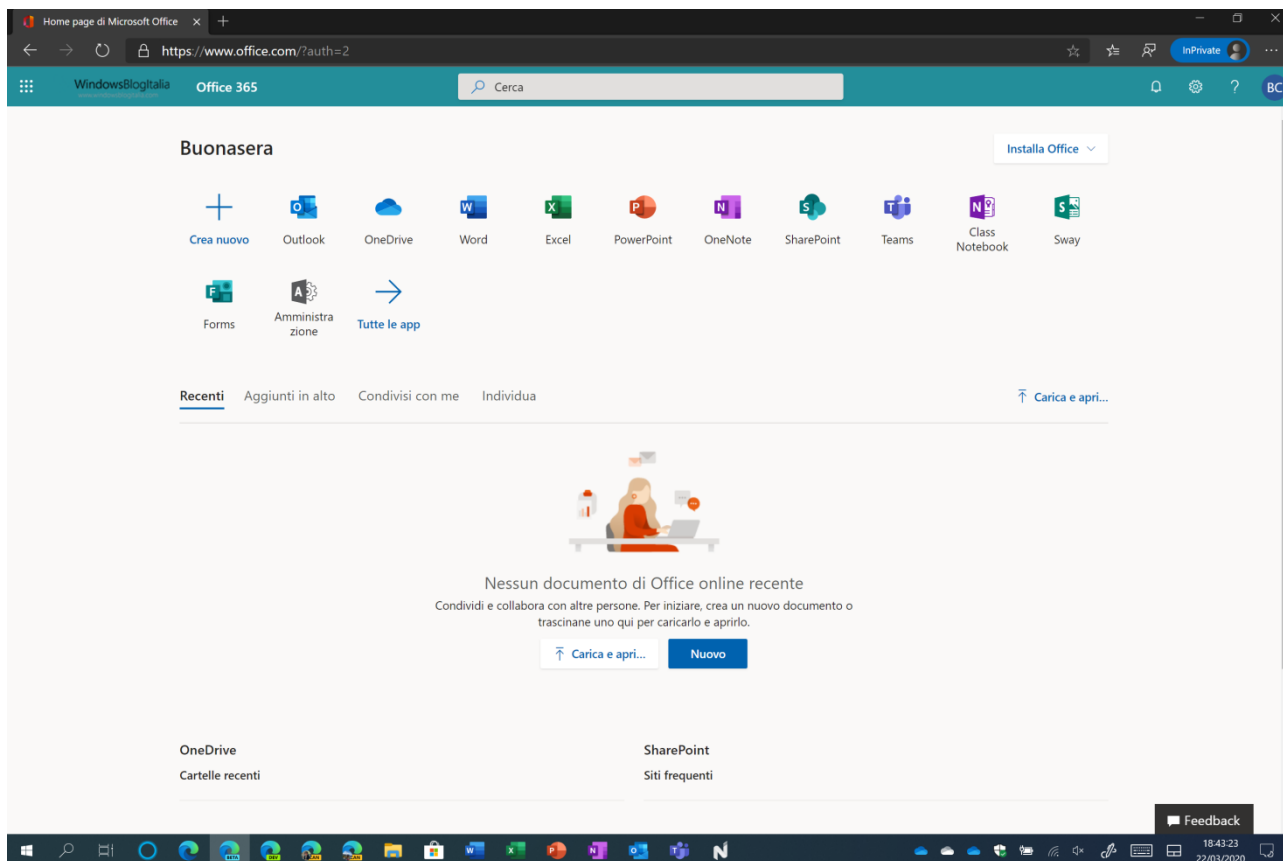
Nuova password

Conferma password

Accedi

Benvenuto nella pagina di accesso di Office 365 per la scuola dell'Istituto Bachelet di Oggiono

Il risultato è la seguente videata dove compaiono tutte le app della suite Office 365, tra cui MS Teams.



In alto a destra dello schermo è possibile cliccare sull'icona "installa Office" se si desidera installare le app incluse nel pacchetto Office.

Ulteriori indicazioni e guide di supporto sono disponibili ai seguenti link:

- <https://support.microsoft.com/it-it/office>
- <https://support.microsoft.com/it-it/office/video-di-formazione-sulle-operazioni-di-base-in-microsoft-365-396b8d9e-e118-42d0-8a0d-87d1f2f055fb?ui=it-it&rs=it-it&ad=it>
- <https://www.office365italia.com/guida-office-365>

NETIQUETTE, LA BUONA EDUCAZIONE SUL WEB: ISTRUZIONI PER L'UTILIZZO DI TEAMS E DELLA MAIL

Si ricorda agli utenti che nel nostro Istituto è in vigore un regolamento per il corretto utilizzo sulla piattaforma.

Il Regolamento si applica a tutti gli utenti titolari di un account: docenti, studenti e personale ATA. La sua accettazione è condizione necessaria per l'attivazione e l'utilizzo dell'account.

Per il personale l'account ufficiale è quello con dominio istitutobachelet.edu.it. Tale regolamento trova la sua ispirazione nella Netiquette (Network Etiquette) costituita da alcune regole di comportamento, o galateo, universalmente riconosciute sul Web. Queste regole hanno, nel corso degli anni, acquisito una forma ufficiale e sono state raccolte in apposite RFC: RFC1855

La Netiquette si traduce, dunque, in un insieme di regole di buona educazione e rispetto che trovano spazio nel mondo online, come ad esempio chat, forum, app e molti altri ambiti, ad esempio le video lezioni/lezioni on line/in streaming.

Amministratori e moderatori, nel nostro caso la Dirigente Scolastica e i Docenti/le Docenti, hanno il compito di vigilare e assicurarsi che tutti gli utenti attivi nel nostro Istituto rispettino le regole sulla piattaforma. Il mancato rispetto di alcune di queste buone regole, in particolare per le video lezioni, comporta una sanzione e a volte costituisce un vero e proprio reato.

Per i dettagli si faccia riferimento al " REGOLAMENTO D'USO DELLA PIATTAFORMA DI DIDATTICA A DISTANZA MICROSOFT TEAMS ".